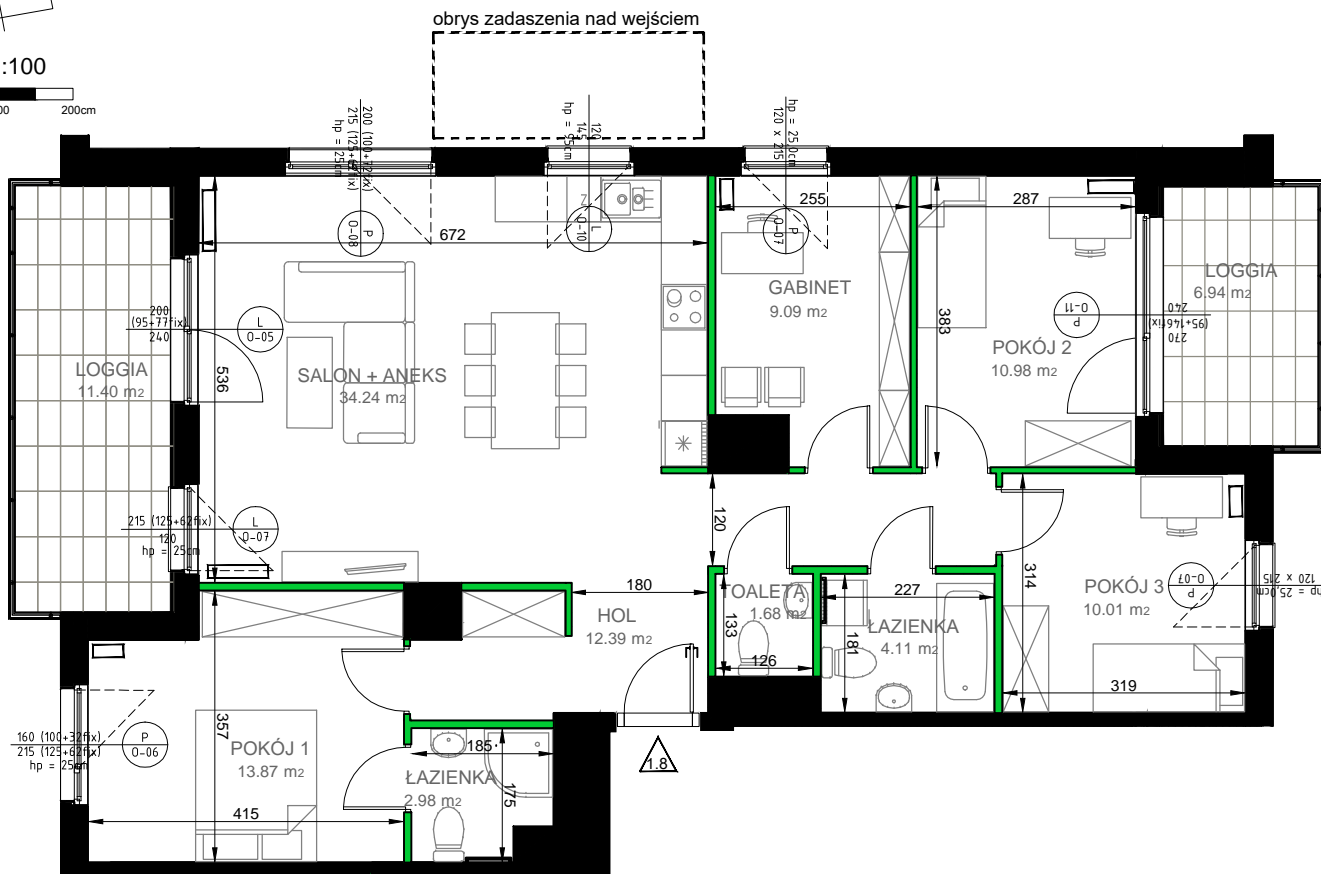
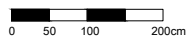


skala 1:100



LEGENDA:

- Wejście i numer lokalu mieszkalnego
- Ściany zewnętrzne (ocieplone)
- Elementy konstrukcyjne (żelbetowe)
- kominy
- Ściany międzylokalowe
- Ścianki działowe (nadające się do demontażu)
- Grzejnik łazienkowy
- Grzejnik ścienny

- Oznaczenia okien:
- S/FIX+S/FIX Sm - szerokość w świetle muru
 - Sm Hm - wysokość w świetle muru
 - Hm S - szerokość kwatery okna
 - H/FIX+H/FIX H - wysokość kwatery okna
 - Hp Hp - wysokość parapetu

UWAGA: Wymiary okien mogą ulec nieznacznym zmianom, w zależności od technologii okien

KARTA KATALOGOWA LOKALU

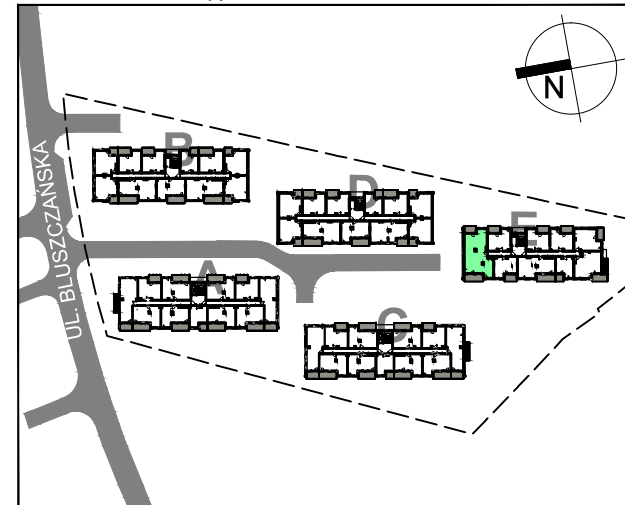
/opracowana na podstawie projektu budowlanego, nie przeznaczona do celów wykonawczych/

- powierzchnie podane wg obowiązującej normy pn-iso9836;1997 (w tynkach)
- wymiary pomieszczeń podane są w świetle murów (w tynkach)
- ze względu na trwające prace projektowe powierzchnie mogą ulec zmianie
- wyposażenie tylko w celach prezentacji, nie stanowi zobowiązania umownego
- ze względu na trwające prace projektowe lokalizacja, ilość i wielkość grzejników może ulec zmianie
- niniejszy projekt nie stanowi oferty w rozumieniu przepisów kodeksu cywilnego
- wyjście na taras/loggię- możliwa różnica poziomów
- na wszelkie zmiany należy uzyskać zgodę projektanta
- wysokość mieszkania wynosi około 2,6m



**AURA
MOKOTÓW**

Położenie lokalu na terenie inwestycji:



Dane mieszkania:

BUDYNEK E, PIĘTRO 1

LOKAL E/1.8
5 pokoje
Powierzchnia użytkowa
po odjęciu powierzchni
pod ścianami działowymi **99.35 m²**

-pokój 1:	13.87 m ²
-pokój 2:	10.98 m ²
-pokój 3:	10.01 m ²
-salon + aneks:	34.24 m ²
-gabinet:	9.09 m ²
-łazienka:	4.11 m ²
-toaleta:	1.68 m ²
-łazienka:	2.98 m ²
-hol:	12.39 m ²
-pow. pod ścianami działowymi:	3.82 m ²
-loggia:	11.40 m ²
-loggia:	6.94 m ²

Inwestor:

MILL-YON MOKOTÓW
Sp. z o.o.
al. J. Ch. Szucha 3/3
00-580 Warszawa

Architektura:



FBT sp. z o.o.
ul. Przyczółkowa 334
02-992 Warszawa