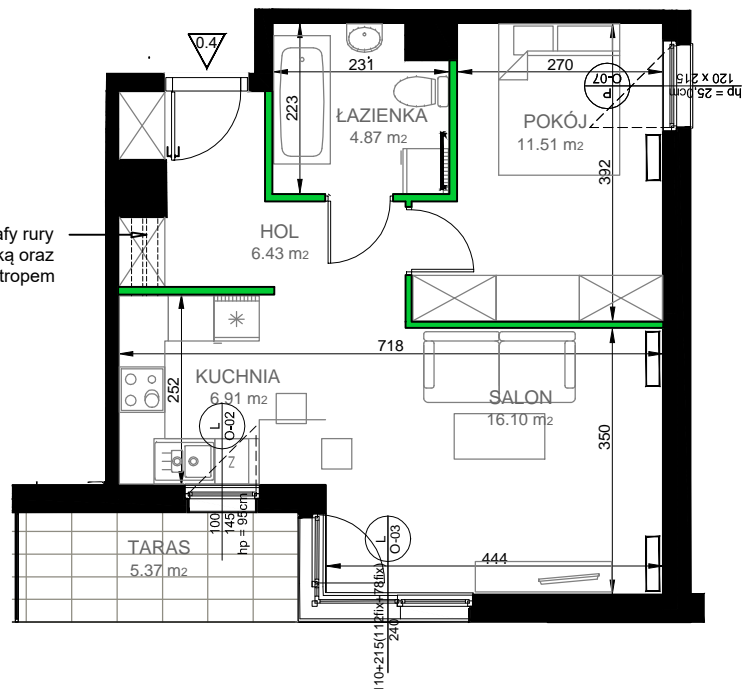
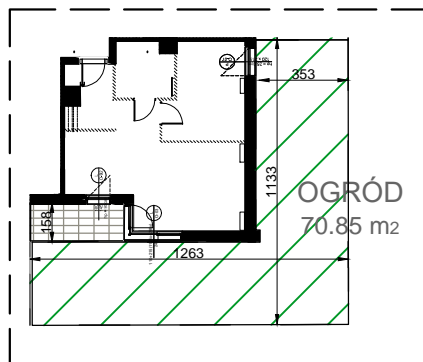


skala 1:100



przeprowadzenie w obrębie szafy rury kanalizacyjnej nad posadzką oraz kanałów wentylacyjnych pod stropem

SCHEMAT MIESZKANIA WRAZ Z OGRÓDKIEM



LEGENDA:

- Wejście i numer lokalu mieszkalnego
 - Ściany zewnętrzne (ocieplone)
 - Elementy konstrukcyjne (żelbetowe)
 - kominy
 - Ściany międzylokalowe
 - Ścianki działowe (nadające się do demontażu)
 - Grzejnik łazienkowy
 - Grzejnik ścienny
- Oznaczenia okien:
- | | | |
|-------------|----|----------------------------|
| S/FIX+S/FIX | Sm | - szerokość w świetle muru |
| Sm | Hm | - wysokość w świetle muru |
| Hm | S | - szerokość kwatery okna |
| H/FIX+H/FIX | H | - wysokość kwatery okna |
| Hp | Hp | - wysokość parapetu |

UWAGA: Wymiary okien mogą ulec nieznacznym zmianom, w zależności od technologii okien

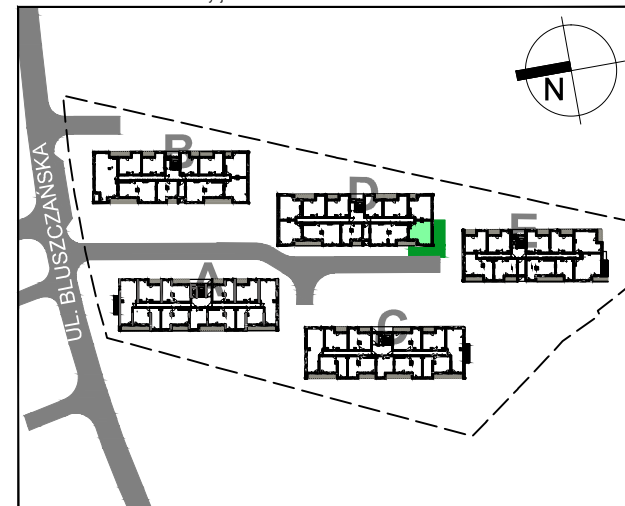
KARTA KATALOGOWA LOKALU

/opracowana na podstawie projektu budowlanego, nie przeznaczona do celów wykonawczych/

- powierzchnie podane wg obowiązującej normy pn-iso9836;1997 (w tynkach)
- wymiary pomieszczeń podane są w świetle murów (w tynkach)
- ze względu na trwające prace projektowe powierzchnie mogą ulec zmianie
- wyposażenie tylko w celach prezentacji, nie stanowi zobowiązania umownego
- ze względu na trwające prace projektowe lokalizacja, ilość i wielkość grzejników może ulec zmianie
- niniejszy projekt nie stanowi oferty w rozumieniu przepisów kodeksu cywilnego
- wyjście na taras/loggię- możliwa różnica poziomów
- na wszelkie zmiany należy uzyskać zgodę projektanta
- wysokość mieszkania wynosi około 2,6m



Położenie lokalu na terenie inwestycji:



Dane mieszkania:

BUDYNEK D, PARTER

LOKAL D/0.4
2 pokoje

Powierzchnia użytkowa

po odjęciu powierzchni
pod ścianami działowymi **45.82 m²**

-pokój:	11.51 m ²
-salon:	16.10 m ²
-łazienka:	4.87 m ²
-hol:	6.43 m ²
-kuchnia:	6.91 m ²
-pow. pod ścianami działowymi:	1.55 m ²
-taras:	5.37 m ²
-ogród:	70.85 m ²

Investor:

MILL-YON MOKOTÓW
Sp. z o.o.
al. J. Ch. Szucha 3/3
00-580 Warszawa

Architektura:



FBT sp. z o.o.
ul.Przyczółkowa 33A
02-992 Warszawa