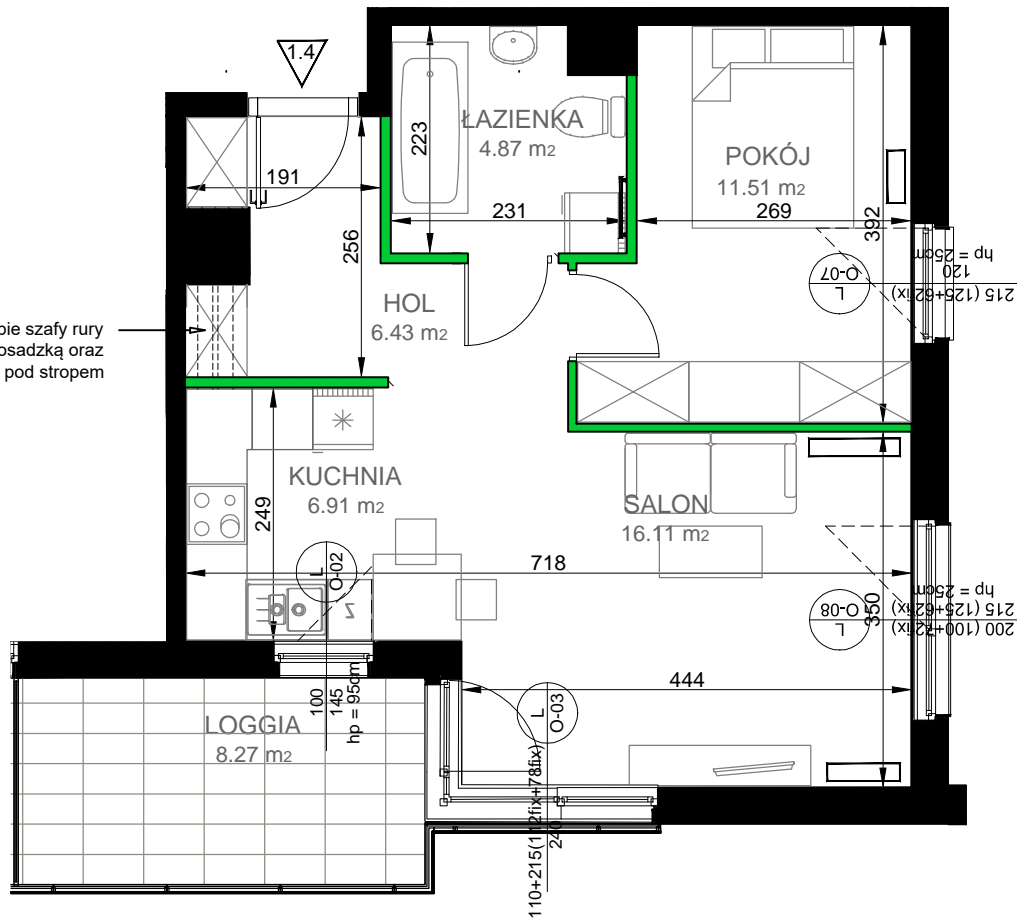


przeprowadzenie w obrębie szafy rury kanalizacyjnej nad posadzką oraz kanałów wentylacyjnych pod stropem



LEGENDA:

- Wejście i numer lokalu mieszkalnego
 - Ściany zewnętrzne (ocieplone)
 - Elementy konstrukcyjne (żelbetowe)
 - kominy
 - Ściany międzylokalowe
 - Ścianki działowe (nadające się do demontażu)
 - Grzejnik łazienkowy
 - Grzejnik ścienny
- Oznaczenia okien:
- S/FIX+S/FIX Sm - szerokość w świetle muru
 - Sm Hm - wysokość w świetle muru
 - Hm S - szerokość kwatery okna
 - H/FIX+H/FIX H - wysokość kwatery okna
 - Hp Hp - wysokość parapetu

UWAGA: Wymiary okien mogą ulec nieznacznym zmianom, w zależności od technologii okien

KARTA KATALOGOWA LOKALU

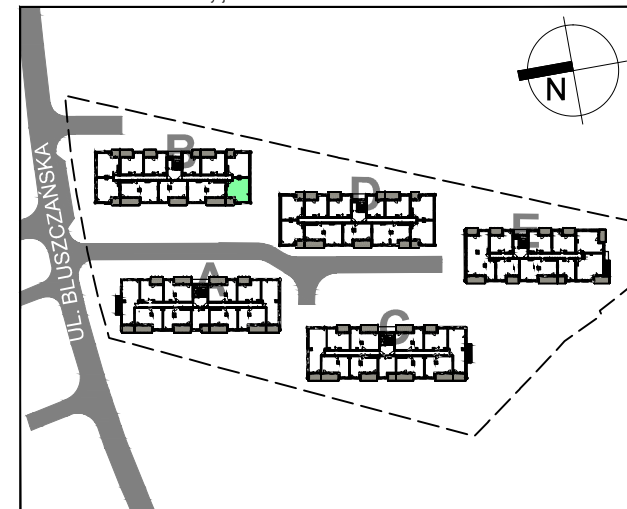
/opracowana na podstawie projektu budowlanego, nie przeznaczona do celów wykonawczych/

- powierzchnie podane wg obowiązującej normy pn-iso9836;1997 (w tynkach)
- wymiary pomieszczeń podane są w świetle murów (w tynkach)
- ze względu na trwające prace projektowe powierzchnie mogą ulec zmianie
- wyposażenie tylko w celach prezentacji, nie stanowi zobowiązania umownego
- ze względu na trwające prace projektowe lokalizacja, ilość i wielkość grzejników może ulec zmianie
- niniejszy projekt nie stanowi oferty w rozumieniu przepisów kodeksu cywilnego
- wyjście na taras/loggię- możliwa różnica poziomów
- na wszelkie zmiany należy uzyskać zgodę projektanta
- wysokość mieszkania wynosi około 2,6m



AURA MOKOTÓW

Położenie lokalu na terenie inwestycji:



Dane mieszkania:

BUDYNEK B, PIĘTRO 1

LOKAL B/1.4 2 pokoje

Powierzchnia użytkowa

po odjęciu powierzchni pod ścianami działowymi **45.83 m²**

-pokój:	11.51 m ²
-salon:	16.11 m ²
-kuchnia:	6.91 m ²
-hol:	6.43 m ²
-łazienka:	4.87 m ²
-pow. pod ścianami działowymi:	1.55 m ²
-loggia:	8.27 m ²

Inwestor:

MILL-YON MOKOTÓW
Sp. z o.o.
al. J. Ch. Szucha 3/3
00-580 Warszawa

Architektura:



FBT sp. z o.o.
ul. Przechylikowa 334
02-992 Warszawa