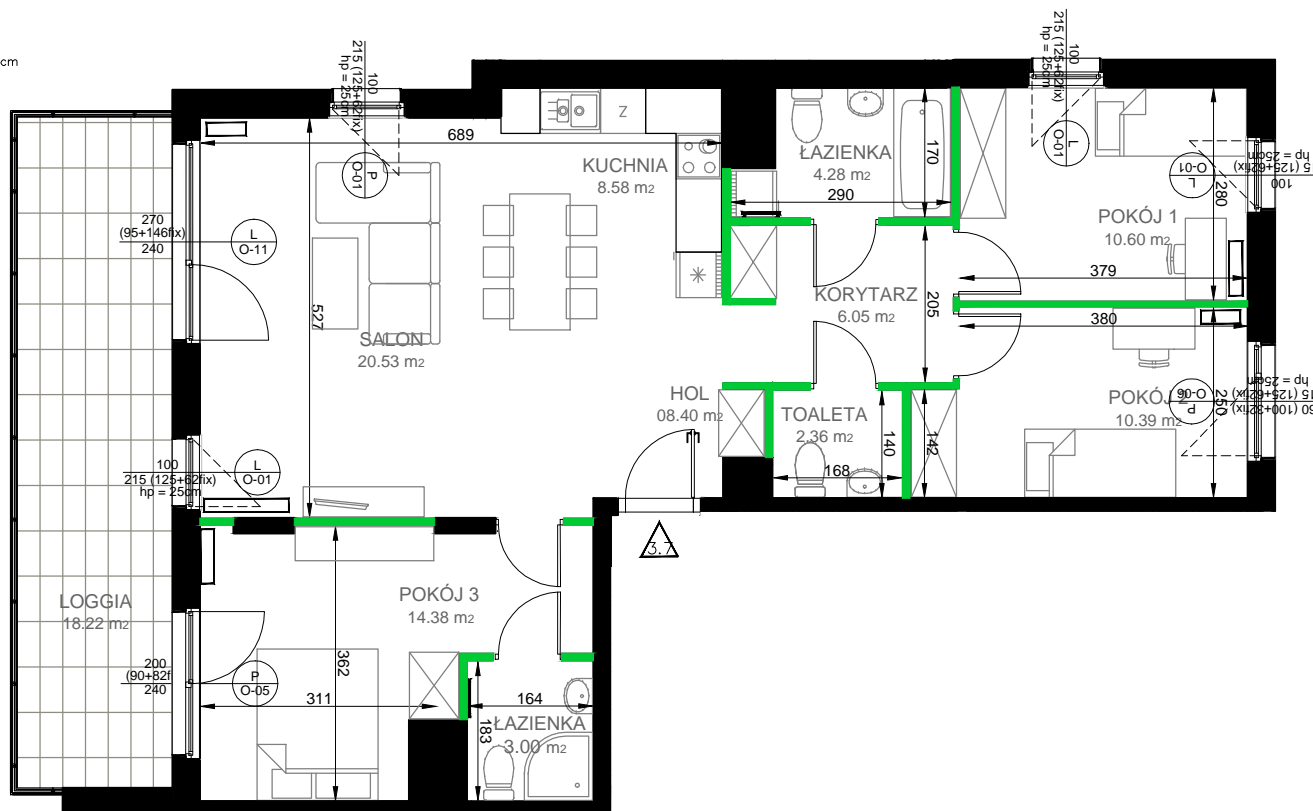
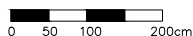




skala 1:100



#### LEGENDA:

- Wejście i numer lokalu mieszkalnego
- Ściany zewnętrzne (ocieplone)
- Elementy konstrukcyjne (żelbetowe)
- kominy
- Ściany międzylokalowe
- Ścianki działowe (nadające się do demontażu)
- Grzejnik łazienkowy
- Grzejnik ścienny

#### Oznaczenia okien:

- |             |    |                            |
|-------------|----|----------------------------|
| S/FIX+S/FIX | Sm | - szerokość w świetle muru |
| Sm          | Hm | - wysokość w świetle muru  |
| Hm          | S  | - szerokość kwatery okna   |
| H/FIX+H/FIX | H  | - wysokość kwatery okna    |
| Hp          | Hp | - wysokość parapetu        |

UWAGA: Wymiary okien mogą ulec nieznacznym zmianom, w zależności od technologii okien

#### KARTA KATALOGOWA LOKALU

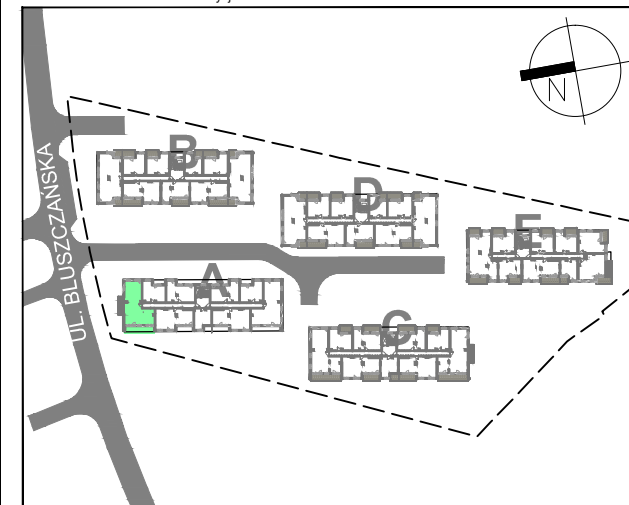
/opracowana na podstawie projektu budowlanego, nie przeznaczona do celów wykonawczych/

- powierzchnie podane wg obowiązującej normy pn-iso9836;1997 (w tynkach)
- wymiary pomieszczeń podane są w świetle murów (w tynkach)
- ze względu na trwające prace projektowe powierzchnie mogą ulec zmianie
- wyposażenie tylko w celach prezentacji, nie stanowi zobowiązania umownego
- ze względu na trwające prace projektowe lokalizacja, ilość i wielkość grzejników może ulec zmianie
- niniejszy projekt nie stanowi oferty w rozumieniu przepisów kodeksu cywilnego
- wyjście na taras/loggię- możliwa różnica poziomów
- na wszelkie zmiany należy uzyskać zgodę projektanta
- wysokość mieszkania wynosi około 2,6m



# AURA MOKOTÓW

Położenie lokalu na terenie inwestycji:



Dane mieszkania:

## BUDYNEK A, PIĘTRO 3

### LOKAL A/3.7 4 pokoje

Powierzchnia użytkowa  
po odjęciu powierzchni  
pod ścianami działowymi **88.56m<sup>2</sup>**

-pokój 1:	10.60 m <sup>2</sup>
-pokój 2:	10.39 m <sup>2</sup>
-hol:	8.40 m <sup>2</sup>
-korytarz:	6.05 m <sup>2</sup>
-toaleta:	2.36 m <sup>2</sup>
-łazienka:	4.28 m <sup>2</sup>
-kuchnia:	8.58 m <sup>2</sup>
-salon:	20.53 m <sup>2</sup>
-pokój 3:	14.38 m <sup>2</sup>
-łazienka:	3.00 m <sup>2</sup>
-pow. pod ścianami działowymi:	3.02 m <sup>2</sup>
-loggia:	18.22 m <sup>2</sup>

Inwestor:

MILL-YON MOKOTÓW  
sp. z o.o.  
al. J. Ch. Szucha 3/3  
00-580 Warszawa

Architektura:



FBT sp. z o.o.  
ul. Przczołkowa 334  
02-992 Warszawa