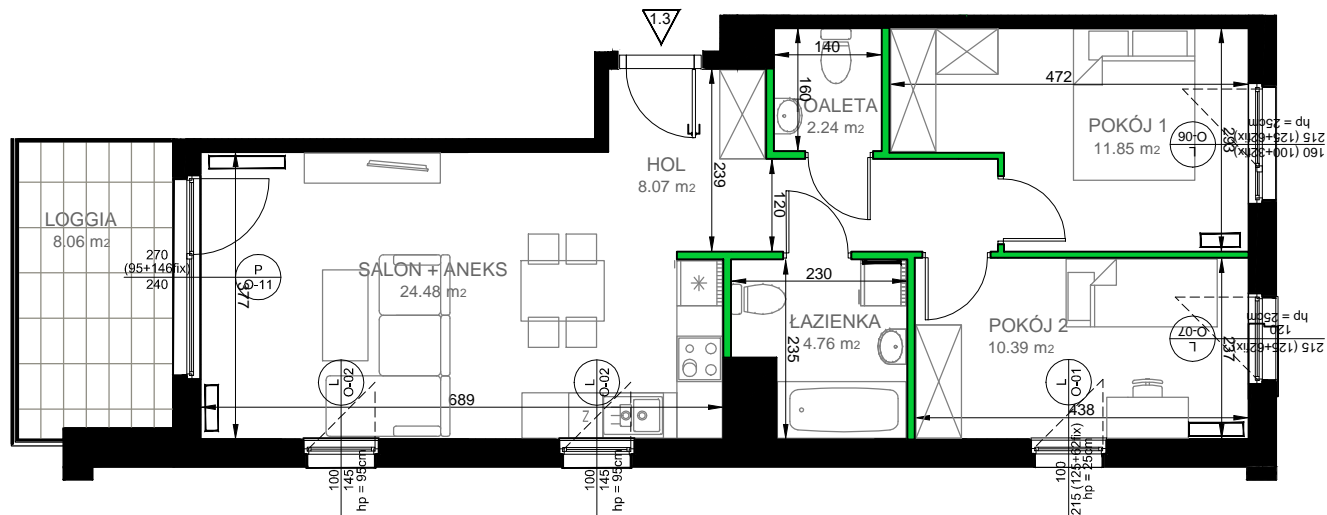
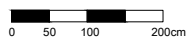


skala 1:100



#### LEGENDA:

-  Wejście i numer lokalu mieszkalnego
  -  Ściany zewnętrzne (ocieplone)
  -  Elementy konstrukcyjne (żelbetowe)
  -  kominy
  -  Ściany międzylokalowe
  -  Ścianki działowe (nadające się do demontażu)
  -  Grzejnik łazienkowy
  -  Grzejnik ścienny
- Oznaczenia okien:
- |             |    |                            |
|-------------|----|----------------------------|
| S/FIX+S/FIX | Sm | - szerokość w świetle muru |
| Sm          | Hm | - wysokość w świetle muru  |
| Hm          | S  | - szerokość kwatery okna   |
| H/FIX+H/FIX | H  | - wysokość kwatery okna    |
| Hp          | Hp | - wysokość parapetu        |

UWAGA: Wymiary okien mogą ulec nieznacznym zmianom, w zależności od technologii okien

#### KARTA KATALOGOWA LOKALU

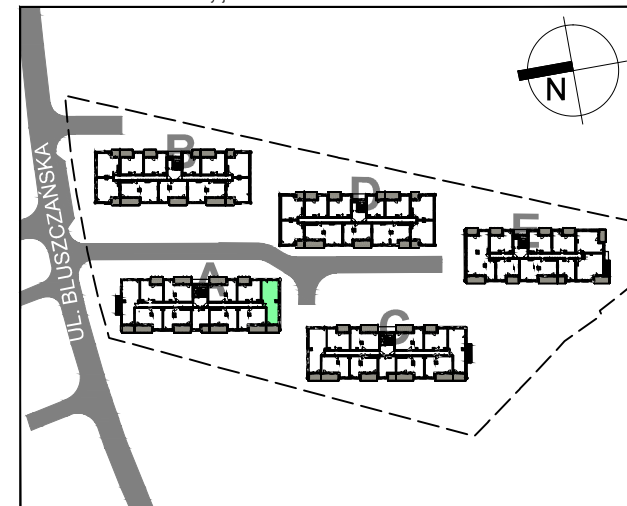
/opracowana na podstawie projektu budowlanego, nie przeznaczona do celów wykonawczych/

- powierzchnie podane wg obowiązującej normy pn-iso9836;1997 (w tynkach)
- wymiary pomieszczeń podane są w świetle murów (w tynkach)
- ze względu na trwające prace projektowe powierzchnie mogą ulec zmianie
- wyposażenie tylko w celach prezentacji, nie stanowi zobowiązania umownego
- ze względu na trwające prace projektowe lokalizacja, ilość i wielkość grzejników może ulec zmianie
- niniejszy projekt nie stanowi oferty w rozumieniu przepisów kodeksu cywilnego
- wyjście na taras/loggię- możliwa różnica poziomów
- na wszelkie zmiany należy uzyskać zgodę projektanta
- wysokość mieszkania wynosi około 2,6m



# AURA MOKOTÓW

Położenie lokalu na terenie inwestycji:



Dane mieszkania:

## BUDYNEK A, PIĘTRO 1

### LOKAL A/1.3 3 pokoje

**Powierzchnia użytkowa**

po odjęciu powierzchni pod ścianami działowymi **61.78 m<sup>2</sup>**

-pokój 1:	11.85 m <sup>2</sup>
-salon+aneks:	24.48 m <sup>2</sup>
-łazienka:	4.76 m <sup>2</sup>
-hol:	8.07 m <sup>2</sup>
-pokój 2:	10.39 m <sup>2</sup>
-toaleta:	2.24 m <sup>2</sup>
-pow. pod ścianami działowymi:	2.23 m <sup>2</sup>
-loggia:	8.06 m <sup>2</sup>

Investor:

MILL-YON MOKOTÓW  
sp. z o.o.  
al. J. Ch. Szucha 3/3  
00-580 Warszawa

Architektura:



FBT sp. z o.o.  
ul.Przyczółkowa 334  
02-992 Warszawa